

# Projet K

*Expérimenter une  
démarche de  
coopération territoriale*

# Constat

Pour passer un cap en matière de réduction des déchets et de changement de comportement

→ Aller au-delà d'un projet de transformation déchets

Vers un projet de transformation de société

Réduction déchets  
Éducation  
Santé  
Alimentation  
Développement éco  
Culture  
...



EN EXPÉRIMENTANT UNE DÉMARCHE  
DE COOPÉRATION TERRITORIALE

**Une dynamique  
inspirante !**



**Kamikatsu, c'est une puissante dynamique locale à l'échelle de 1500 habitants : entrepreneuriale, associative, citoyenne... qui font d'eux des pionniers en matière de réduction des déchets.**





Un seul point  
emblématique de  
gestion déchets : animé,  
accueillant, convivial



Opportunité à la création  
de nouvelles activités  
= intérêt de s'impliquer



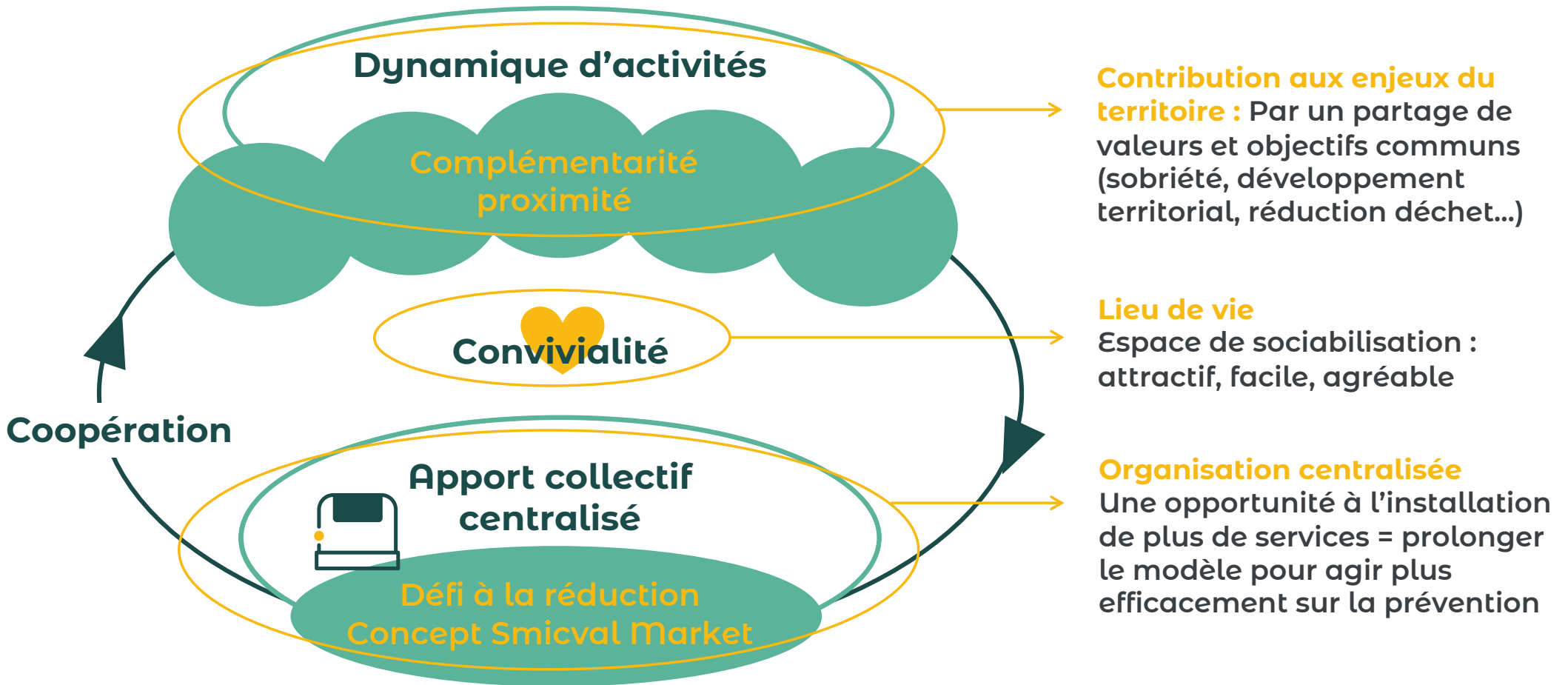
Un lieu de service : don,  
récupération, laverie,  
espace de travail, hôtel...



**Comment s'en  
inspirer sur nos  
territoires ?**

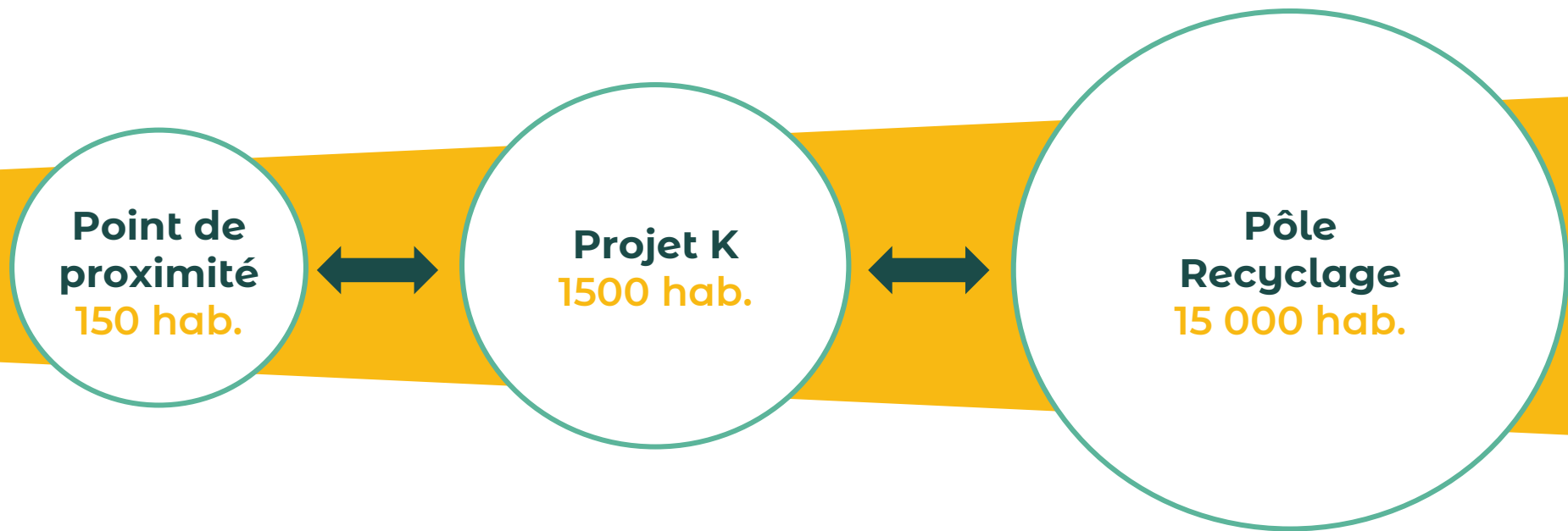
# Un projet hybride

Construire une dynamique collective locale



# À la croisée des chemins

Un bassin versant intermédiaire, qui apporte à la fois du service et de la proximité



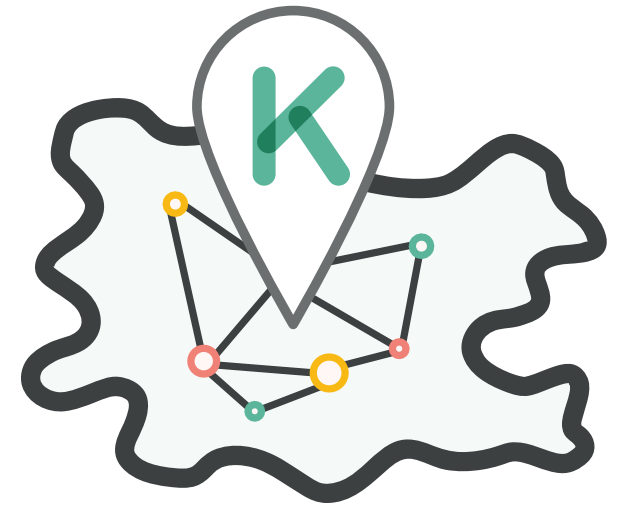
→ Objectif : créer un équipement centralisé lieu de vie sur le territoire



# Un projet d'expérimentation

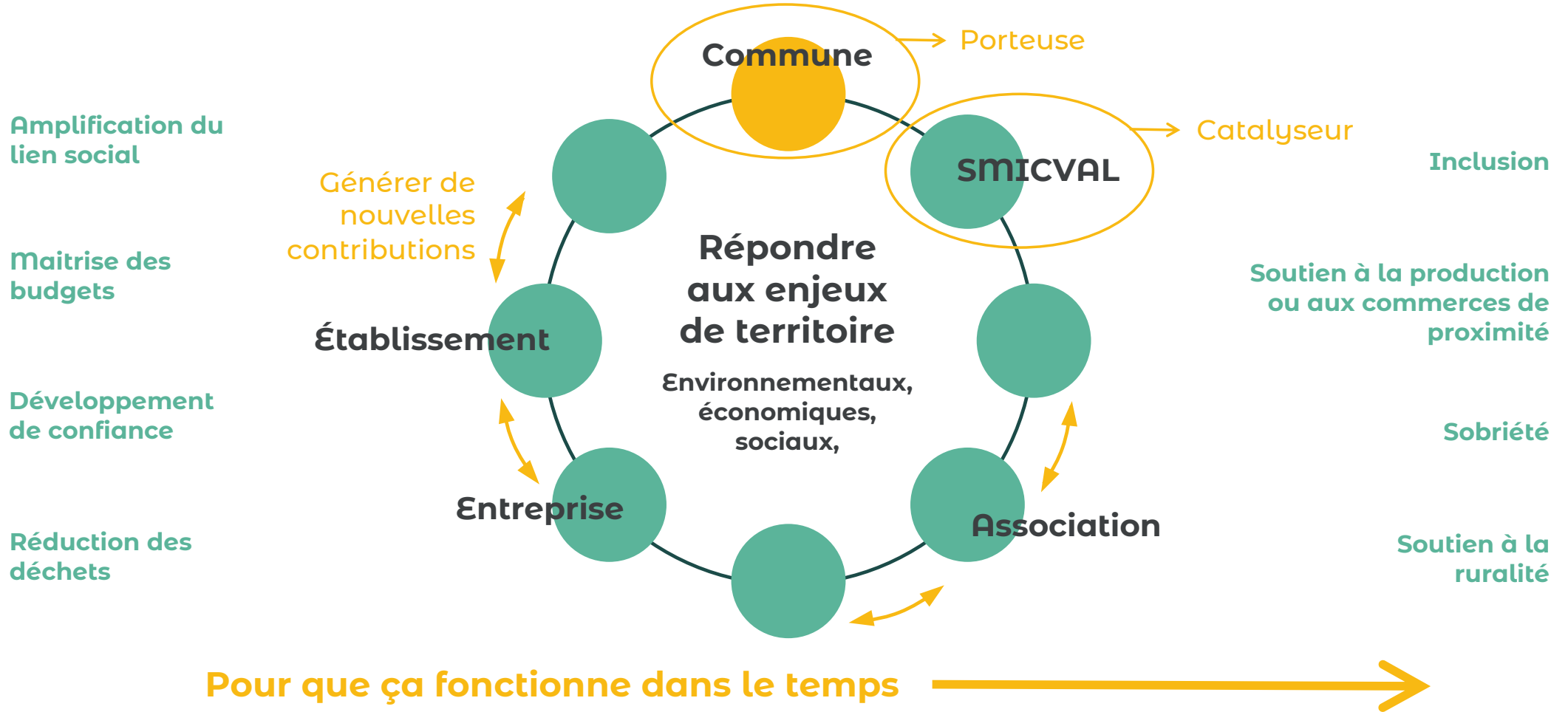
## Quels objectifs ?

- 1** **Identifier le premier territoire d'implantation du projet K**, territoire pilote de cette expérimentation : Si l'expérimentation est un succès, elle sera reconduite par vagues annuelles successives (3 projets budgétés).
- 2** **Construire une dynamique collective de territoire**, dynamique multi-acteurs, en faveur des politiques publiques locales.
- 3** **Identifier des territoires « coopérateurs » ayant des valeurs communes et des dynamiques complémentaires à celles du Smicval** : envie de coopérer, ambitionner la réduction déchets, viser la sobriété, favoriser le développement local...



# Schéma de coopération

Pour créer une dynamique de territoire



# Le soutien du Smicval

## Contribution financière & humaine

### Un fond d'amorçage

- **Un fond d'investissement :**  
80€ par habitant concernés,  
versés en une fois
- **Un fond de fonctionnement :**  
20€ par habitant concernés,  
versés chaque année pendant 3 ans

Représente **150 000€** la  
première année pour 1500  
habitants concernés

### Soutien en ingénierie

- **Un représentant du Smicval dans l'écosystème :**  
Ingénierie de projet
- **Démarche COOP'TER :**  
2 accompagnateurs pour faire émerger  
les premières étapes de la coopération

Programme de recherche / intervention pour  
le développement durable des territoires :  
**Faire en sorte qu'une communauté  
d'acteurs se fédère et essaye de travailler  
ensemble différemment**

**Concrètement  
qu'est ce que ça  
pourrait être ?**

# Large champ des possibles

Foncier végétalisé



Foncier urbanisé



# Idées de coopération

## Foncier végétalisé



- AMAP
- Jardin
- Potager
- Verger
- Ruche
- Épicerie
- Food truck
- Ecole
- Lycée agricole
- Asso biodiversité
- Asso insertion
- ...

# Idées de coopération

## Foncier urbanisé



- Café associatif
- Repair café
- Boutique
- Activité de services
- Restaurant
- Ecole
- Laverie
- Atelier couture
- Asso citoyennes
- Asso d'insertion
- ...

# Appel à coopération

*Pour un territoire  
Zero Waste*



# Condition de l'appel

À qui s'adresse l'appel à coopération ?

**Aux communes ou regroupement de communes** ayant besoin d'un soutien, pour porter un projet coopératif avec les acteurs de son territoire et le Smicval.

Pour quel type de projet ?

**Toutes les intentions de projets sont recevables, même encore balbutiantes**, elles peuvent être à des stades différents : idée, projet formalisé, projet en cours, projet existant à réimpulser...

Cela peut-être une action phare, ou bien une intention plus systémique / globale.

Une fois sélectionnée, l'intention de départ sera travaillée, en coopération avec les différents acteurs mobilisés.

# Critères de sélection

## Les prérequis

- **Un périmètre cible se situant entre 800 et 1500 habitants**
  - On cible les communes (entière ou quartier) ou regroupement de communes
  - Enjeu de fréquentation (lieu de vie)
- **L'envie de coopérer, de faire ensemble**
  - Implication des différents acteurs, publics, privés et associatifs du territoire
  - Partage de valeurs et objectifs communs (sobriété, développement territorial, réduction déchets...)
- **La capacité à porter la dynamique collective**
  - Un leadership affirmé de la commune (ou regroupement de communes) qui assure le rôle de coordination de projet

# Déroulement et organisation

## Phasage et calendrier

**01**

### Identification

Phase  
d'intention  
« ÇA M'INTÉRESSE »

Mentionner son intérêt



Réception des lettres  
d'intention :

**Vendredi 2 juin**

**2 MOIS**



Échanges  
préparatoires

**02**

### Sélection

Phase  
d'engagement  
« J'AI DES IDÉES »

Préciser sa réflexion



Réception des lettres  
d'engagement :

**Vendredi 1<sup>er</sup> septembre**

**3 MOIS**



Sélection du  
1<sup>er</sup> territoire

**03**

### Démarrage

Phase  
de coopération  
« JE CO-CONSTRUIT »

Définir le projet



Démarrage du projet  
coopératif :

**Septembre / Octobre**

**6 à 12 MOIS**



Mise en œuvre  
Ouverture

# Questions Réponses

