

Projet K

*Expérimenter une
démarche de
coopération territoriale*

Constat

Pour passer un cap en matière de réduction des déchets et de changement de comportement

→ Aller au-delà d'un projet de transformation déchets

Vers un projet de transformation de société

Réduction déchets
Éducation
Santé
Alimentation
Développement éco
Culture
...



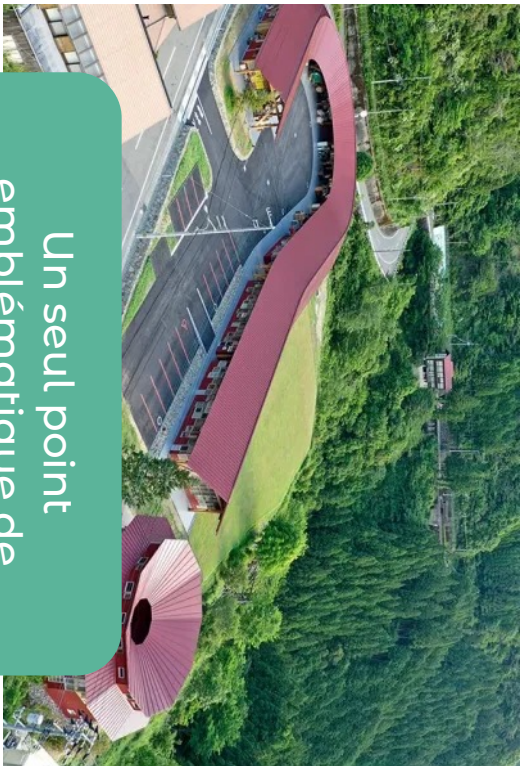
EN EXPÉRIMENTANT UNE DÉMARCHE
DE COOPÉRATION TERRITORIALE

**Une dynamique
inspirante !**



Kamikatsu, c'est une puissante dynamique locale à l'échelle de 1500 habitants : entrepreneuriale, associative, citoyenne... qui font d'eux des pionniers en matière de réduction des déchets.

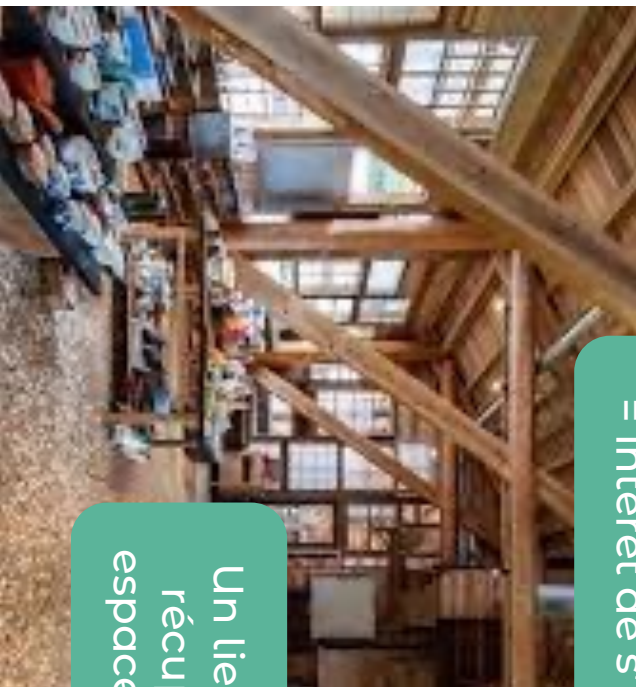




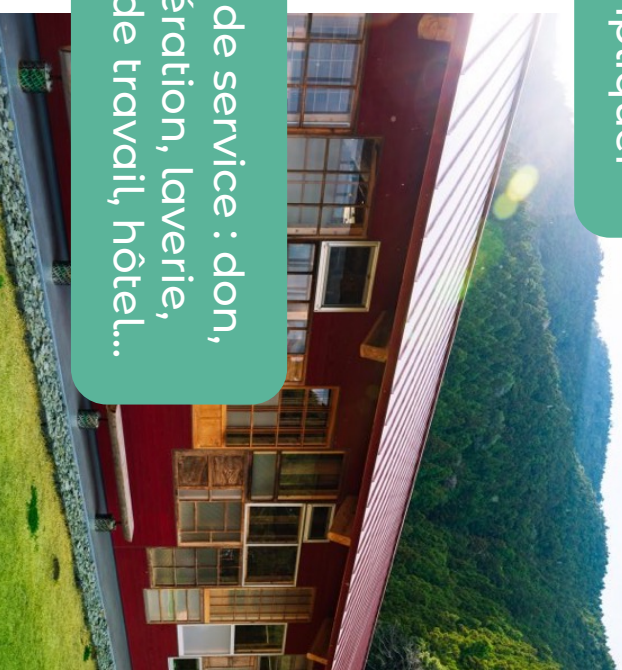
Un seul point
emblématique de
gestion déchets : animé,
accueillant, convivial



Opportunité à la création
de nouvelles activités
= intérêt de s'impliquer



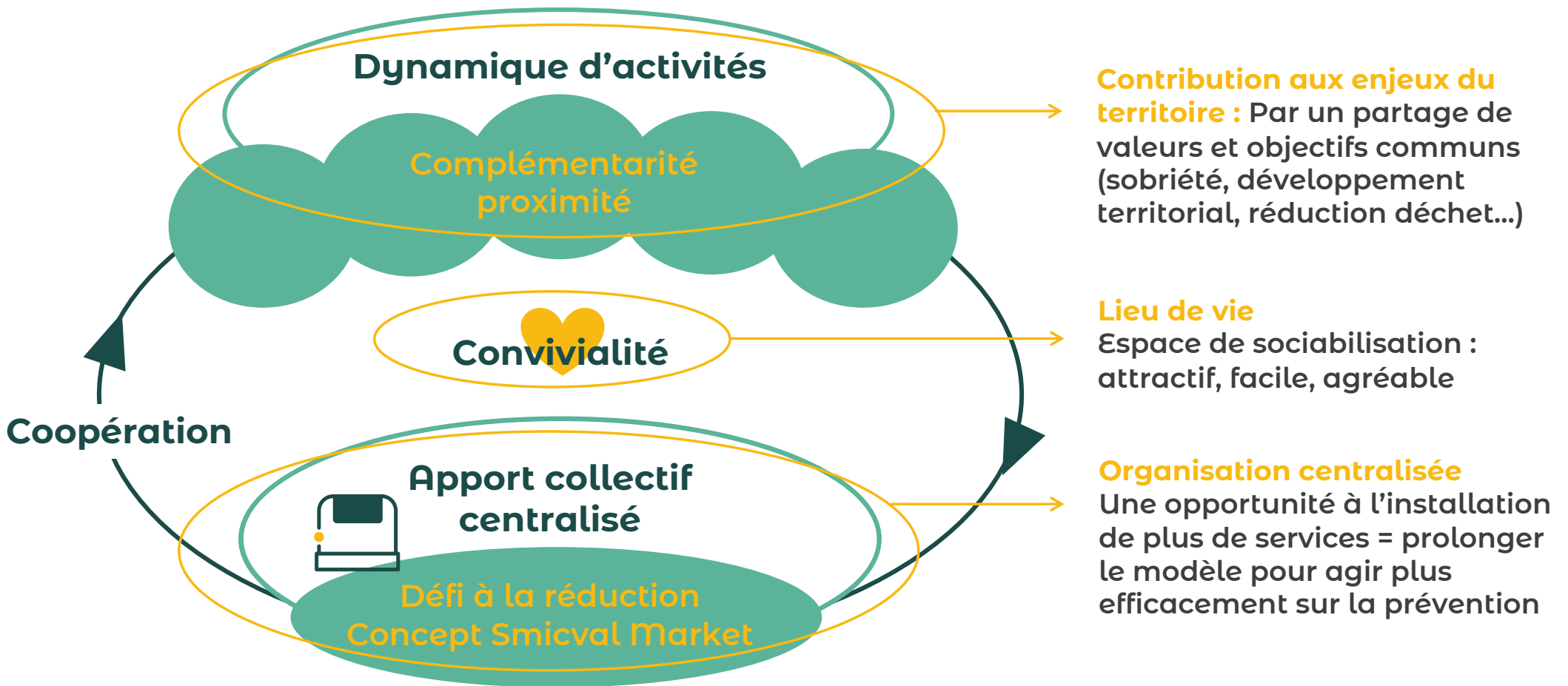
Un lieu de service : don,
récupération, laverie,
espace de travail, hôtel...



**Comment s'en
inspirer sur nos
territoires ?**

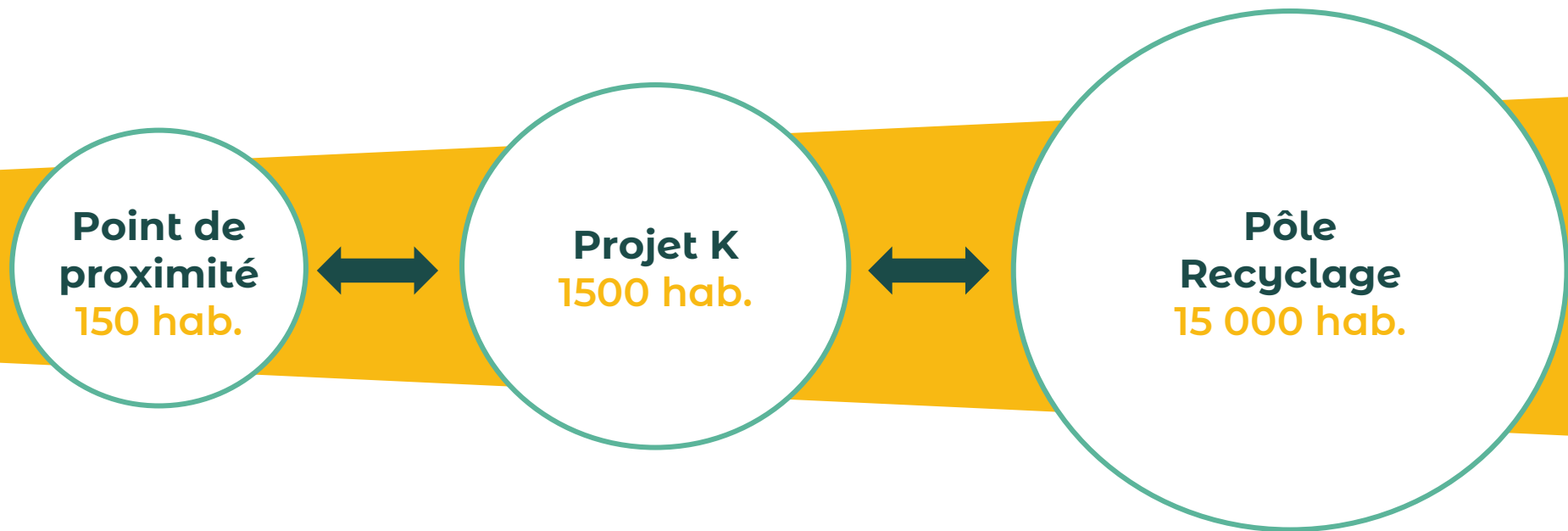
Un projet hybride

Construire une dynamique collective locale



À la croisée des chemins

Un bassin versant intermédiaire, qui apporte à la fois du service et de la proximité



→ Objectif : créer un équipement centralisé lieu de vie sur le territoire

Un projet d'expérimentation

Quels objectifs ?

- 1** **Identifier le premier territoire d'implantation du projet K**, territoire pilote de cette expérimentation : Si l'expérimentation est un succès, elle sera reconduite par vagues annuelles successives (3 projets budgétés).
- 2** **Construire une dynamique collective de territoire**, dynamique multi-acteurs, en faveur des politiques publiques locales.
- 3** **Identifier des territoires « coopérateurs » ayant des valeurs communes et des dynamiques complémentaires à celles du Smicval** : envie de coopérer, ambitionner la réduction déchets, viser la sobriété, favoriser le développement local...

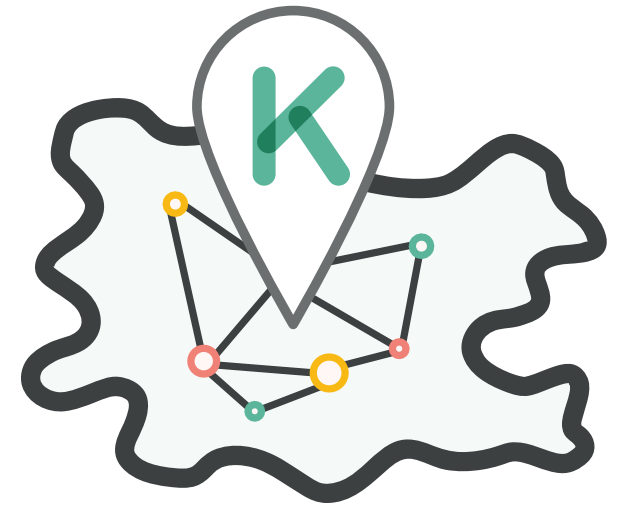
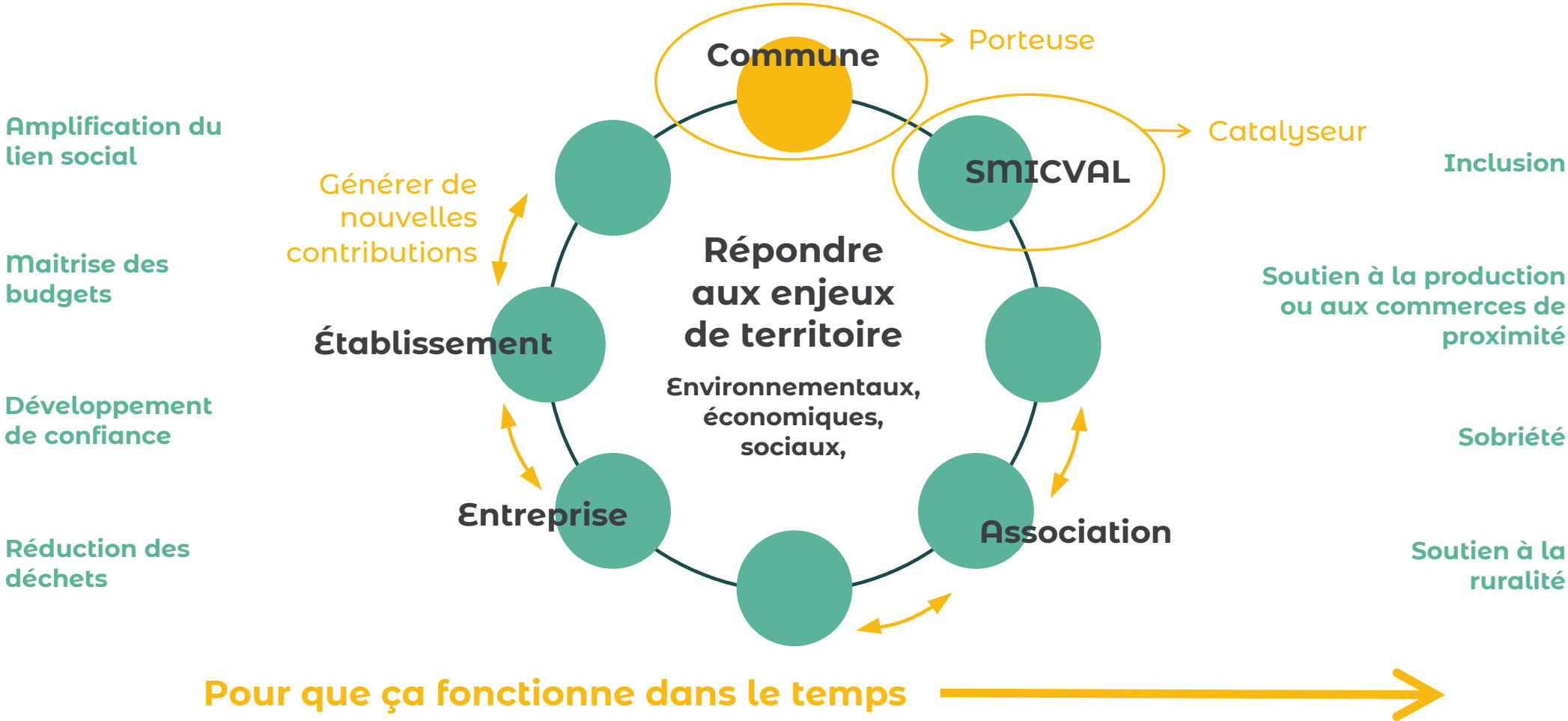


Schéma de coopération

Pour créer une dynamique de territoire



Le soutien du Smicval

Contribution financière & humaine

Un fond d'amorçage

- **Un fond d'investissement :**
80€ par habitant concernés,
versés en une fois
- **Un fond de fonctionnement :**
20€ par habitant concernés,
versés chaque année pendant 3 ans

Représente **150 000€** la
première année pour 1500
habitants concernés

Soutien en ingénierie

- **Un représentant du Smicval dans l'écosystème :**
Ingénierie de projet
- **Démarche COOP'TER :**
2 accompagnateurs pour faire émerger
les premières étapes de la coopération

Programme de recherche / intervention pour
le développement durable des territoires :
**Faire en sorte qu'une communauté
d'acteurs se fédère et essaye de travailler
ensemble différemment**

**Concrètement
qu'est ce que ça
pourrait être ?**

Large champ des possibles

Foncier végétalisé



Foncier urbanisé



Idées de coopération

Foncier végétalisé



- AMAP
- Jardin
- Potager
- Verger
- Ruche
- Épicerie
- Food truck
- Ecole
- Lycée agricole
- Asso biodiversité
- Asso insertion
- ...

Idées de coopération

Foncier urbanisé



- Café associatif
- Repair café
- Boutique
- Activité de services
- Restaurant
- Ecole
- Laverie
- Atelier couture
- Asso citoyennes
- Asso d'insertion
- ...

**Appel à
coopération
Pour un territoire
Zero Waste**

Condition de l'appel

À qui s'adresse l'appel à coopération ?

Aux communes ou regroupement de communes ayant besoin d'un soutien, pour porter un projet coopératif avec les acteurs de son territoire et le Smicval.

Pour quel type de projet ?

Toutes les intentions de projets sont recevables, même encore balbutiantes, elles peuvent être à des stades différents : idée, projet formalisé, projet en cours, projet existant à réimpulser...

Cela peut-être une action phare, ou bien une intention plus systémique / globale.

Une fois sélectionnée, l'intention de départ sera travaillée, en coopération avec les différents acteurs mobilisés.

Critères de sélection

Les prérequis

- **Un périmètre cible se situant entre 800 et 1500 habitants**
 - On cible les communes (entière ou quartier) ou regroupement de communes
 - Enjeu de fréquentation (lieu de vie)
- **L'envie de coopérer, de faire ensemble**
 - Implication des différents acteurs, publics, privés et associatifs du territoire
 - Partage de valeurs et objectifs communs (sobriété, développement territorial, réduction déchets...)
- **La capacité à porter la dynamique collective**
 - Un leadership affirmé de la commune (ou regroupement de communes) qui assure le rôle de coordination de projet

Déroulement et organisation

Phasage et calendrier

01

Identification

Phase
d'intention
« ÇA M'INTÉRESSE »

Mentionner son intérêt



Réception des lettres
d'intention :

Vendredi 2 juin

2 MOIS



Échanges
préparatoires

02

Sélection

Phase
d'engagement
« J'AI DES IDÉES »

Préciser sa réflexion



Réception des lettres
d'engagement :

Vendredi 1^{er} septembre

3 MOIS



Sélection du
1^{er} territoire

03

Démarrage

Phase
de coopération
« JE CO-CONSTRUIT »

Définir le projet



Démarrage du projet
coopératif :

Septembre / Octobre

6 à 12 MOIS



Mise en œuvre
Ouverture

Questions Réponses

